

# 初めてのひとり暮らしは、UniLife学生マンションをオススメします!

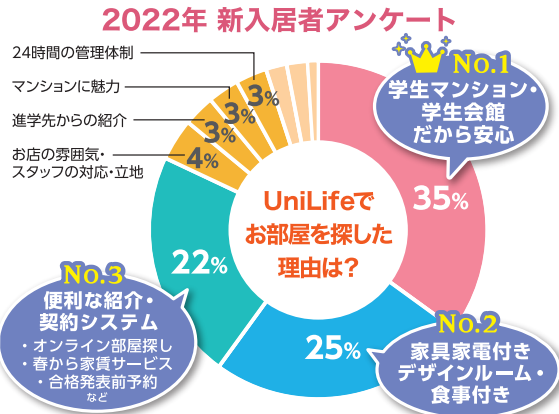


ひとり暮らしを始める学生さんを応援します!

# 福岡芸術高等学校

ご入学予定の皆様へ

## 学生マンションの UniLife



### 学生マンションだから安心!

#### 学生マンションの魅力

その名の通り、入居者のほとんどが同じ世代の学生です。マンション内に助け合える仲間ができることは、心強いこと。隣人が同じ学生ということで、入居中のトラブルを心配される保護者の方からも、大変好評をいただいています。



### いつ申し込んでも、家賃は春からでOK! 春から家賃サービス



※一部対象外のお部屋がございます。入居開始日(契約開始日)は、マンションや部屋によって異なります。詳しくはお問い合わせください。

### 家具家電付きデザインルーム

家具+家電 家具家電の購入費用・引越しの手間を大幅カット!

さらに部屋数限定!

新品 ひとり暮らし starterセット付き (生活用品約50点)  
※食事付きマンションには付帯なし

※写真はイメージです。※お部屋によって、設置点数等が異なります。

### UniLifeの食事提供サービス

UniTime Kitchen by UniLife

管理栄養士が考えるおすすめメニュー! 手作りの食事は和食・洋食バランス良く!

しっかり朝夕2食付き!

ごはんはおかわり自由!

※新型コロナウイルス感染症拡大防止のため、換気、消毒等の対策のもと営業しております。

お気軽にお問い合わせください!ご希望の方には、通学に便利なマンションの資料を送付いたします。

JR「博多」駅(筑紫口)より徒歩2分  
地下鉄空港線「博多」駅より徒歩1分

## UniLife博多駅前店

株式会社ジェイ・エス・ピー・ネットワーク

通話料 0120-912-781

fukuoka@unilife.co.jp

TEL 092-483-5588 FAX 092-483-5577  
〒812-0013 福岡市博多区博多駅前2-2-2 ハニービル2F

<営業日程・時間>詳細は、HP等でご確認ください。UniLife  
国土交通大臣(5)第5716号(仲介)(公)全日本不動産協会 (公)不動産保証協会 [2023]



広告作成日:2023年3月 広告有効期限:2024年3月末日 S22-1986

## 福岡芸術高等学校ひとり暮らしサポート



- 入館金又は初年度年間管理費…… 5万円OFF
- 仲介手数料 …………… 50%OFF
- 除菌施工費 …………… なし
- 鍵交換費用 …………… なし

※中面掲載のマンション情報はサポート特典適用金額ではありません。詳細はお問い合わせください。

### 2024年度 春入居のご案内

春入居予約 事前エントリー 4月~受付開始!



エンタリーしていただいた方 もれなく Amazonギフトカード 500円分プレゼント!

応募期間 2023.9.30 まで

UniLife https://unilife.co.jp/

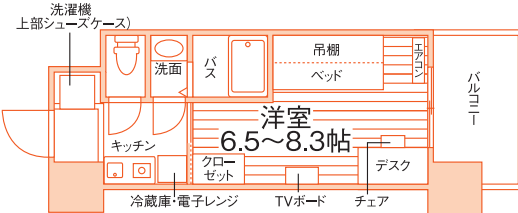
ユニライフ 検索



(仮称)UniLife博多石城町学生マンション[食事付き]

予告広告

予告広告につき、本広告開始まで契約または予約の申込み、申込み順位の確保に際してはできません。条件等、正確な詳細については2023年9月頃に本広告(https://unilife.co.jp/)にてお知らせいたします。



R6年3月完成予定(3月15日入居開始予定)・鉄筋10階・全180室  
総合補償要・福岡市博多区石城町

- ▶ JR「博多」駅自転車10分
- ▶ 西鉄天神大牟田線「西鉄福岡」駅自転車10分
- ▶ 西鉄バス「国際会議場・サンパレス」駅徒歩6分

「博多」駅まで自転車10分の食事付き学生マンションが2024年春に完成予定！  
独立洗面化粧台や宅配BOXなど、学生に人気の設備が充実！

家賃 **5.65** 万円～上限未定

- 食費…未定
- 年間管理費…未定
- 入館金…未定
- 敷金…未定
- 契約…1~2年・定期建物賃貸借契約

学校まで

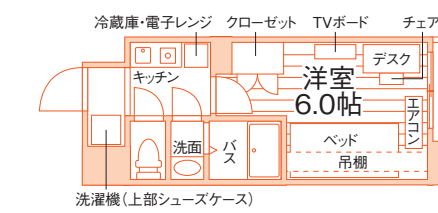
自転車 **16分**  
(約3.5km)

オートロック	防犯カメラ	宅配BOX	セパレート	温水洗浄便座
独立洗面化粧台	暗証番号式キー	モニター付インターフォン	光ネット(Wi-Fi対応)	家具家電付



学生会館 Park Bear 博多駅南[朝食付き・選択制]

ユニライフ 12329 検索 女子プロア 24h管理 防犯カメラ TMS 管理人 UniLife net 家具家電



R5年3月完成予定(3月21日入居開始予定)・鉄筋10階・全60室  
総合補償要・福岡市博多区博多駅南3

- ▶ JR鹿児島本線・地下鉄空港線「博多」駅徒歩15分
- ▶ 西鉄バス「春住町」駅徒歩5分

2023年3月完成予定の朝食付き学生マンション！  
防犯システム「ユニセーフ24」導入♪  
全室家具家電、さらに32V型液晶テレビも完備！

家賃 **4.55~5.35** 万円

- 食費…9,900円/月(税込)※朝食のみ
- 年間管理費…16.8万円/年(月払可:1.45万円/月)
- 入館金…1年:9万円 2年:15万円
- 契約…1~2年・定期建物賃貸借契約
- 敷金…なし

学校まで

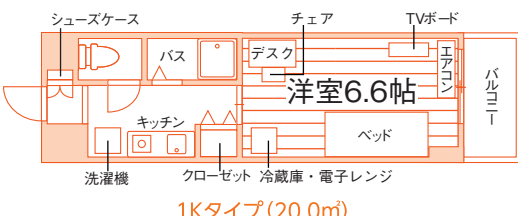
徒歩 **16分**  
自転車 **7分**  
(約1.4km)

オートロック	防犯カメラ(ユニセーフ24)	宅配BOX	セパレート
温水洗浄便座	IHキッチン	独立洗面化粧台	暗証番号式キー



学生会館 フラッツ福岡I[食事付き]

ユニライフ 11829 検索 女子プロア 24h管理 管理人 UniLife net 家具家電



H9年3月完成(R2年3月改装)・鉄骨9階・全70室  
総合補償要・福岡市東区馬出2

- ▶ 地下鉄箱崎線「馬出九大病院前」駅徒歩1分
- ▶ JR鹿児島本線「吉塚」駅徒歩9分

人気の食事付き学生マンション☆  
朝夕2食付き+家具家電付きが魅力♪

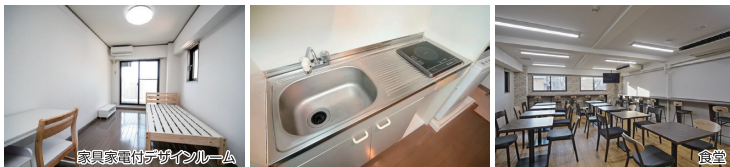
家賃 **3.95~4.7** 万円

- 食費…26,400円/月(税込)
- 年間管理費…13.2万円/年(月払可:1.15万円/月)
- 入館金…1年:5万円 2年:10万円
- 敷金…5万円
- 契約…1~2年・定期建物賃貸借契約

学校まで

自転車 **16分**  
(約3.5km)

オートロック	防犯カメラ(ユニセーフ24)	宅配BOX	セパレート
IHキッチン	光ネット(Wi-Fi対応)	家具家電付デザインルーム	収納



学生会館 ユニエトワール福岡松田I

ユニライフ 433 検索 女子プロア 24h管理 管理人 UniLife net 家具家電



- ▶ JR篠栗線「柚須」駅徒歩7分
- ▶ 西鉄バス「原田東町」駅徒歩12分

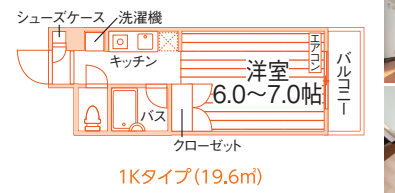
管理人さんがいて安心♪  
女子専用フロアや家具家電付き部屋のお部屋もあり！広めのキッチンで料理のしやすさ◎

家賃 **3.4~3.95** 万円

- 設備維持費…5.5千円/月
- 年間管理費…6万円/年
- 契約…1年
- 敷金…5万円
- 更新料…なし

学校まで 徒歩+電車 10分

H3年3月完成・鉄筋7階・全90室  
総合補償要・福岡市東区松田3

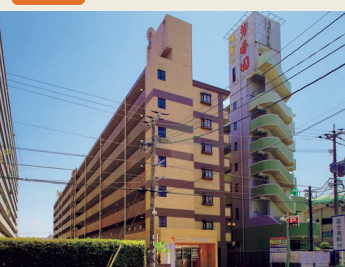


オートロック	防犯カメラ	宅配BOX	セパレート
温水洗浄便座	ガスキッチン	暗証番号式キー	インターフォン



学生会館 ユニエトワール福岡松田II

ユニライフ 434 検索 女子プロア 24h管理 管理人 UniLife net 家具家電



- ▶ JR篠栗線「柚須」駅徒歩8分
- ▶ 西鉄バス「原田東町」駅徒歩11分

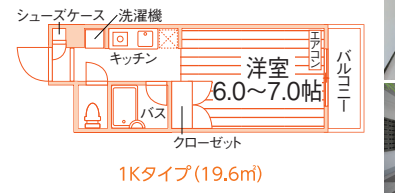
スーパー徒歩1分で生活便利な環境！  
家賃2万円台からリーズナブル♪  
家具家電付き部屋あり！

家賃 **2.8~3.75** 万円

- 設備維持費…5.5千円/月
- 年間管理費…6万円/年
- 契約…1年
- 敷金…5万円
- 更新料…なし

学校まで 徒歩+電車 10分

H3年3月完成・鉄筋7階・全84室  
総合補償要・福岡市東区松田3



オートロック	防犯カメラ	宅配BOX	セパレート
温水洗浄便座	ガスキッチン	収納	エアコン



※間取図は一例です。部屋の形状を示したもので、実際の縮尺とは異なります。家具家電の配置・点数等は実際とは異なる場合があります。  
※徒歩80m/分、自転車240m/分で算出した概算時間、電車・バスは目的地最寄り駅(停)までの乗車時間の目安です。(通勤時間帯、乗換え・待ち時間含む)  
※完成(改装)予定のマンションは、建築(改装)中につき、諸条件が変更になる可能性があります。  
※広告作成時の当社及び協力会社の管理物件情報を掲載しており、空室の募集広告ではありません。最新の募集状況はお問い合わせください。

